

REF: \\A-kaalkymidell\_rev2013-06-05\_v2010.dwg ... \Documents\1\lände\_jobb\HSB skoldpaddan\rit\K-20-501.dwg P:\PDDC\04-600\04-691\_KARRI.STAD\_Kv\_Skoldpaddan\_6\_HSB\18\_kalkylunderlag\55\_Projekt\rit\55\_Kalkylunderlag\A-ritnings\rit\K-20-501.dwg



2013-06-19

BET	ÄNDRINGEN AVSER	DATUM	SIGN

**PREL. HANDLING**

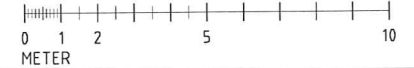
**HSB BRF HATTMAKAREN**  
Kv SKÖLDPADDAN 6, KARLSTAD KOMMUN

**INTEGRA**  
ENGINEERING AB

www.integra.se  
Trellhättan: 0520-48 55 00  
Göteborg: 031-348 05 50  
Karlstad: 054-402 18 50

UPPDRAGS NR 2500-13-01	DRITADY/ KONSTRUERAD AV JSA	HANDLÄGGARE J SANNUM
DATUM 2013-	UPPDRAGSANSVARIG JÖRGEN SANNUM	
NYBYGGNAD AV BOASTADSHUS		

GRUNDPLAN, VÅN 1		
CAD ACad 2011	SKALA A1: 1:100 A3: 1:200	NUMMER K-20.1-10



P:\0-2013-06-19\_0825 C:\USERS\JSD\DOCUMENTS\LÄNDE\_JOBB\HSB SKÖLDPADDAN\RT\K-20-501.DWG JÖRGEN SANNUM

REF: \\A-kalkymodell\_rev2013-06-05\_v2010.dwg \\. \\. Documents\L\_ämate\_jobb\HSB\_skoldpaddan\trmk-k-20-50.dwg P:\PDOC\04-600\04-691\_KARLSTAD\_Kv\_Skoldpaddan\_6\_HSB\B\_kalkylunderlag\S Projekter\emg\55\_kalkylunderlag\A-ritningsstäm\01\PR1-101.dwg

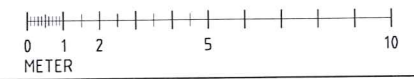


BET	ÄNDRINGEN AVSER	DATUM	SIGN
	<b>PREL. HANDLING</b>		
<b>HSB BRF HATTMAKAREN</b> Kv SKÖLDPADDAN 6, KARLSTAD KOMMUN			
<b>INTEGRA</b> ENGINEERING AB www.integra.nu Trollhättan: 0520-48 55 00 Göteborg: 031-348 05 50 Karlstad: 054-402 18 50			
UPPDRAGSNR. 2500-13-01	RITAD/KONSTRUERAD AV JSA	HANDLÄGGARE J SANNUM	
DATUM 2013-	UPPDRAGSANSVARIG JÖRGEN SANNUM		
NYBYGGNAD AV BOASTADSHUS			
STOMPLAN, VÅN 2			
CAD ACad 2011	SKALA A1: 1:100 A3: 1:200	NUMMER K-20.1-20	BET



PLD: 2013-06-19 08:29 C:\USERS\JAS\DOCUMENTS\LANADE\_LOBB\HSB SKOLDPADDAN\TRMK-K-20-50\PR1-101.DWG JÖRGEN SANNUM

REF: A:\arkiv\medel\_rev2013-06-05\_v2010.dwg \.. \Documents\Lämde jobb\MSB skoldpaddan\vrin\Kv-K-20-501.dwg P:\VPDEC\04-600\04-691\_KARLSTAD\_Kv-Skoldpaddan 6\_HSB\B kalkylunderlag\55 Projekt\errng\55 kalkylunderlag\A-rifningsum\A\PR1-P01.dwg

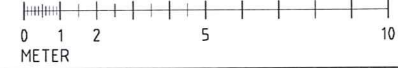


2013-06-19

BET	ÄNDRINGEN AVSER	DATUM	SIGN
	<b>PREL. HANDLING</b>		
<b>HSB BRF HATTMAKAREN</b> Kv SKÖLPADDAN 6, KARLSTAD KOMMUN			
<b>INTEGRA</b> ENGINEERING AB www.integra.nu Trollhättan: 0520-48 55 00 Göteborg: 031-348 05 50 Karlstad: 054-402 18 50			
UPPDRAGSNR. 2500-13-01	RITAD/ KONSTRUERAD AV JSA	HANDLÄGGARE J SANNUM	
DATUM 2013-	UPPDRAGSANSVARIG JÖRGEN SANNUM		
NYBYGGNAD AV BOASTADSHUS			
STOMPLAN, VÅN 3			
CAD ACad 2011	SKALA A1: 1:100 A3: 1:200	NUMMER K-20.1-30	BET

PLO: 2013-06-19 08:33 C:\USERS\J\S\DOCUMENTS\LADE JOBB\MSB SKÖLPADDAN\VRIN\K-20-501.DWG JÖRGEN SANNUM

REF: \A-alkylmodell\_rev2013-06-05\_2010.dwg \1\Documents\AL\lade jobb\HSB skoldpaddan\trn\K-K-20-501.dwg P:\PPDC\04-600\04-691\_KARLSTAD\_Kv Skoldpaddan 6\_HSB\Balkong\skoldpaddan\trn\K-K-20-501.dwg



2013-06-19

BET	ÄNDRINGEN AVSER	DATUM	SIGN

**PREL. HANDLING**

**HSB BRF HATTMAKAREN**  
Kv SKÖLDPADDAN 6, KARLSTAD KOMMUN

**INTEGRA**  
ENGINEERING AB

www.integra.nu  
Trollhättan: 0520-48 55 00  
Göteborg: 031-34 80 50  
Karlstad: 054-402 18 50

UPPDRAGSNR. 2500-13-01	RITAD/ KONSTRUERAD AV JSA	HANDLAGGARE J SANNUM
DATUM 2013-	UPPDRAGSANSVARIG JÖRGEN SANNUM	

NYBYGGNAD AV BOASTADSHUS  
-

STOMPLAN, VÅN 4	SKALA	NUMMER	BET
CAD ACad 2011	A1: 1:100 A3: 1:200	K-20.1-40	

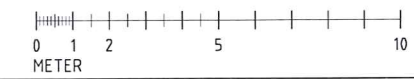
PLG: 2013-06-19 08:35 C:\USERS\J.S\DOCUMENTS\LANADE JOBB\HSB SKÖLDPADDAN\TRN\K-K-20-501.DWG JÖRGEN SANNUM

REF: \A-Valby\modell\rev2013-06-05 v2010.dwg \1\Documents\LANADE\jobb\HSB skoldpaddan\rit\K-K-20-S01.dwg P:\PDD\04-600\04-600\04-601\_KARLSTAD\_Kv\_Skoldpaddan 6\_HSB\B\kalkylunderlag\Projekt\ermj\55 Kalkylunderlag\A-ritningsinfo\PR1-P01.dwg



2013-06-19

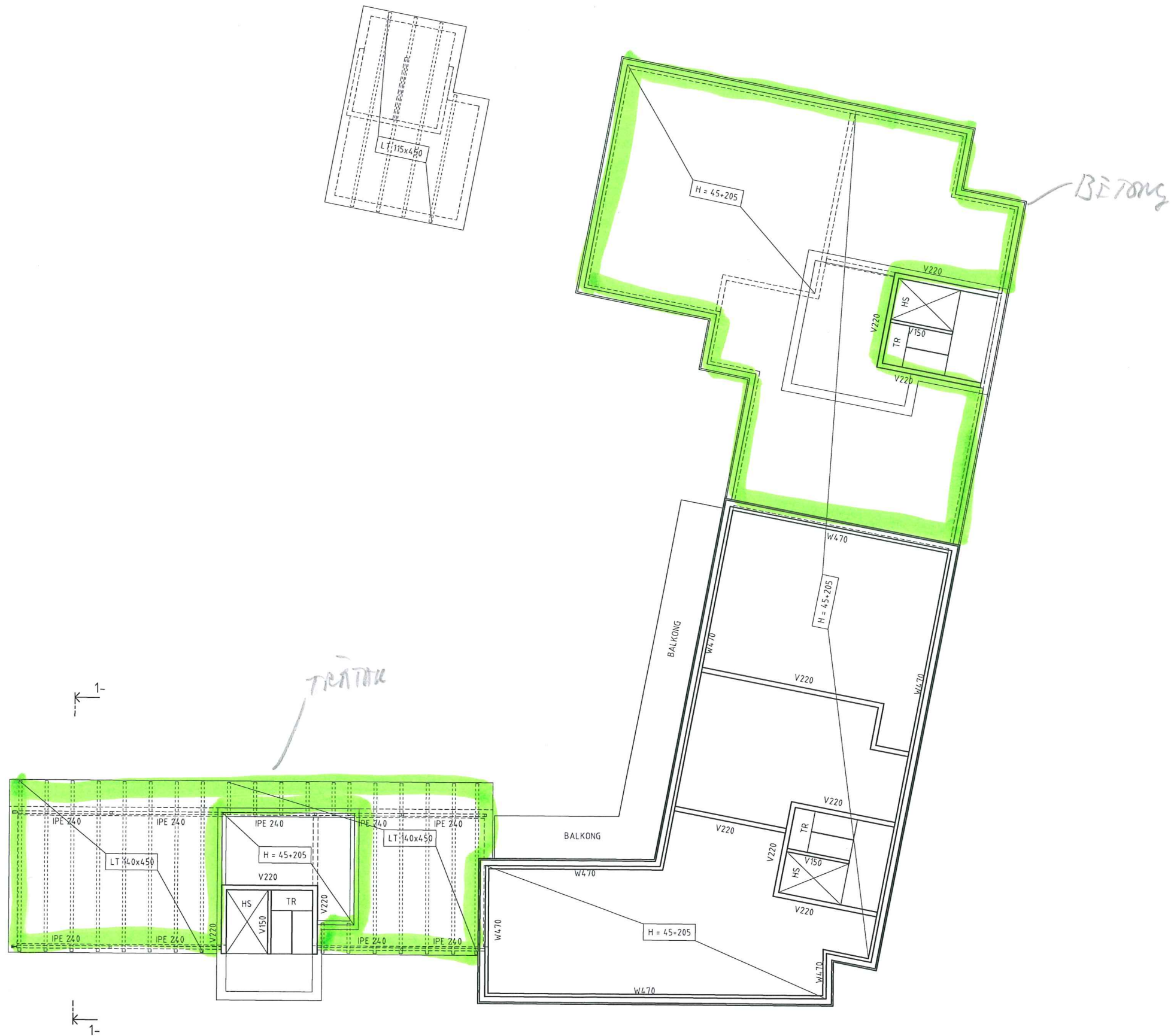
BET	ÄNDRINGEN AVSER	DATUM	SIGN
<b>PREL. HANDLING</b>			
<b>HSB BRF HATTMAKAREN</b>			
Kv SKÖLDPADDAN 6, KARLSTAD KOMMUN			
<b>INTEGRA</b> ENGINEERING AB www.integra.se			
Trollhättan: 0520-48 55 00		Göteborg: 031-348 05 50	
Karlstad: 054-402 18 50			
UPPDRAGS NR 2500-13-01	RITAD/KONSTRUERAD AV JSA	HANDLAGGARE J SANNUM	
DATUM 2013-	UPPDRAGSANSVARIG JÖRGEN SANNUM		
NYBYGGNAD AV BOASTADSHUS			
STOMPLAN, VÅN 5			
CAD ACad 2011	SKALA A1: 1:100 A3: 1:200	NUMMER K-20.1-50	BET



C:\USERS\JSDOCUMENTS\LANADE\JOBBA\HSB SKÖLDPADDAN\rit\K-K-20-P01.dwg JÖRGEN SANNUM



REF: \\A-kalkymodel\rev2013-06-05 v2010.dwg \ . . . Documents\1\inade\_jobb\HSB skoldpaddan\trink-kv-20-501.dwg P:\PDOC\04-600\04-691\_KARLSTAD\_Kv\_Skoldpaddan\_6\_HSB\B kalkylunderlag\5 Projekt\ermg\55 kalkylunderlag\A-rhingsst\6\PR1-P01.dwg

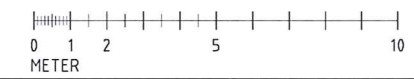
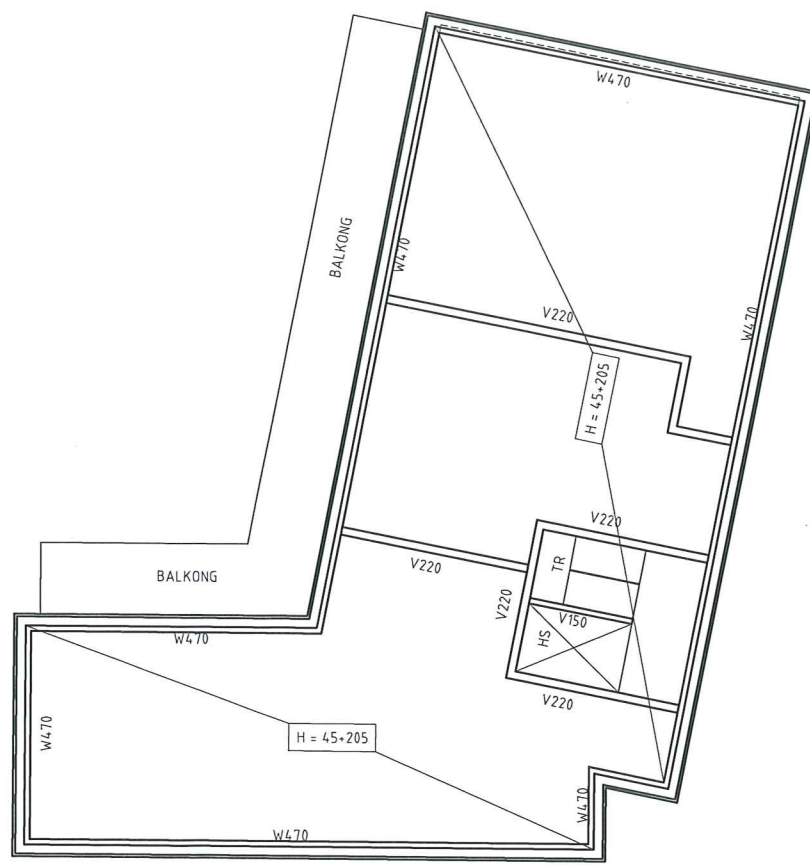
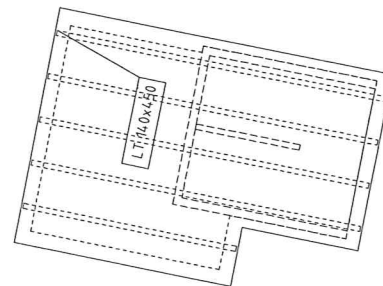
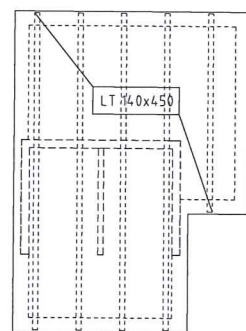


2013-06-19

BET	ÄNDRINGEN AVSER	DATUM	SIGN
<b>PREL. HANDLING</b>			
<b>HSB BRF HATTMAKAREN</b>			
Kv SKÖLDPADDAN 6, KARLSTAD KOMMUN			
<b>INTEGRA</b> ENGINEERING AB			
www.integra.se			
Trollhättan: 0520-48 55 00			
Göteborg: 031-348 05 50			
Karlstad: 054-402 18 50			
UPPDRAGS NR	DRITAD / KONSTRUERAD AV	HANDLAGGARE	
2500-13-01	JSA	J SANNUM	
DATUM	UPPDRAGSANSVARIG		
2013-	JÖRGEN SANNUM		
NYBYGGNAD AV BOASTADSHUS			
-			
STOMPLAN, VÅN 7			
CAD	SKALA	NUMMER	BET
ACad 2011	A1: 1:100 A3: 1:200	K-20.1-70	BET

PLG: 2013-06-19 08:44 C:\USERS\JSA\DOCUMENTS\LANADE\_JOBBS\HSB SKÖLDPADDAN\TRINK-KV20-P01.DWG JÖRGEN SANNUM

REF: \\A-kalkymodell\_rev2013-06-05\_v2010.dwg \\. \. Documents\1.Änada\_jobb\HSB skoldpaddan\ritnk\K-20-501.dwg P:\PDDC\04-600\04-691\_KARLSTAD\_Kv\_Skoldpaddan\_6\_HSB\09\_kalkylunderlag\55\_kalkylunderlag\A-rihmsamt\6\PR1-P01.dwg



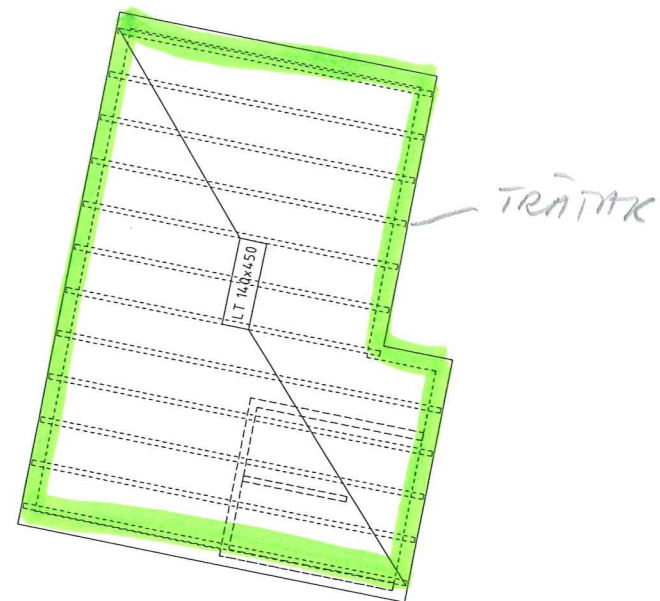
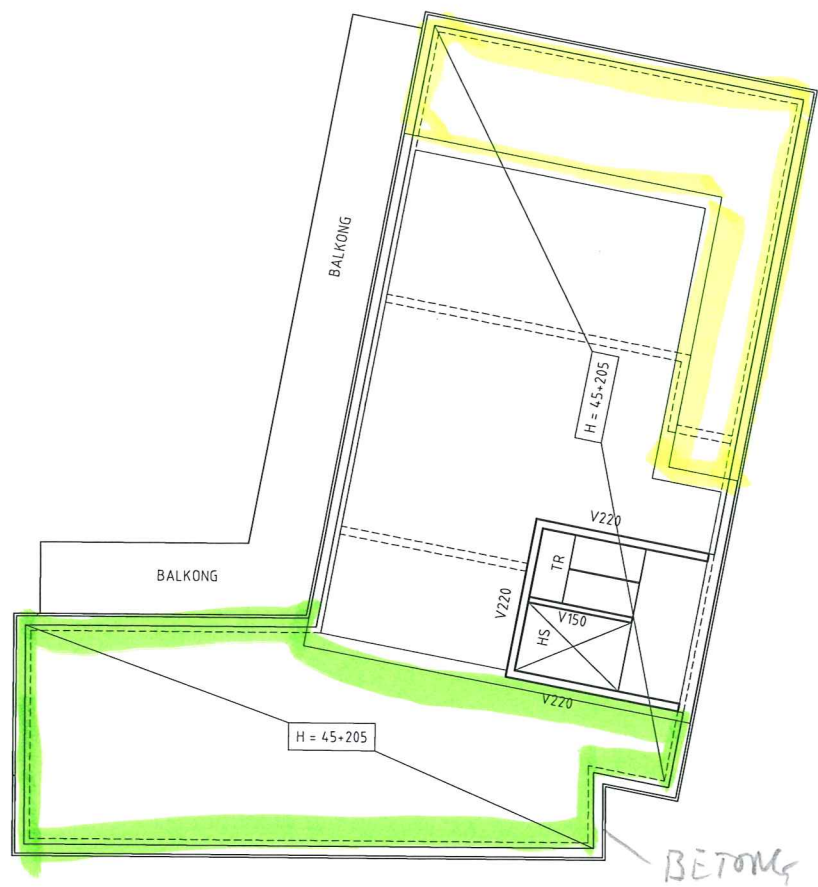
2013-06-19

BET	ÄNDRINGEN AVSER	DATUM	SIGN
<b>PREL. HANDLING</b>			
<b>HSB BRF HATTMAKAREN</b>			
Kv SKÖLDPADDAN 6, KARLSTAD KOMMUN			
<b>INTEGRA</b> ENGINEERING AB			
www.integra.no			
Trölsåkra 0520-48 55 00			
Göteborg 031-34 8 05 50			
Karlstad 054-402 18 50			
UPPDRAGS NR	2500-13-01	DRITAD / KONSTRUERAD AV	JSA
DATUM	2013-	UPPDRAGSANSVARIG	J SANNUM
NYBYGGNAD AV BOASTADSHUS			
STOMPLAN, VÅN 0			
CAD	SKALA	NUMER	BET
ACad 2011	A1: 1:100 A3: 1:200	K-20.1-80	

PLO: 2013-06-19 08:47 C:\USERS\JUS\DOCUMENT\ÄNADA\_JOBB\HSB SKÖLDPADDAN\RIK-K-20-P01.DWG JÖRGEN SANNUM



REF: \\A-kalkylmodell\rev2013-06-05 v2010.dwg \ . . . Documents\L\ände\_jobb\HSB sköldpaddan\ritna\K-20-501.dwg P:\PDDC\04-600\04-691\_KARLSTAD\_Kv Sköldpaddan 6\_HSB\B kalkylunderlag\55 Kalkylunderlag\A-rihmsstap\6\PR-1\01.dwg



2013-06-19

BET	ANDRINGEN AVSER	DATUM	SIGN
-----	-----------------	-------	------

**PREL. HANDLING**

**HSB BRF HATTMAKAREN**  
Kv SKÖLDPADDAN 6, KARLSTAD KOMMUN

**INTEGRA**  
ENGINEERING AB  
www.integra.nu

Troilnåttan 0520-48 55 00  
Göteborg 031-348 05 50  
Karlstad 054-402 18 50

UPPDRAGENR	ITADY KONSTRUERAD AV	HAND. ÅRSARE
2500-13-01	JSA	J SANNUM

DATUM	UPPDRAGSANSVARIG
2013-	JÖRGEN SANNUM

NYBYGGNAD AV BOASTADSHUS

-

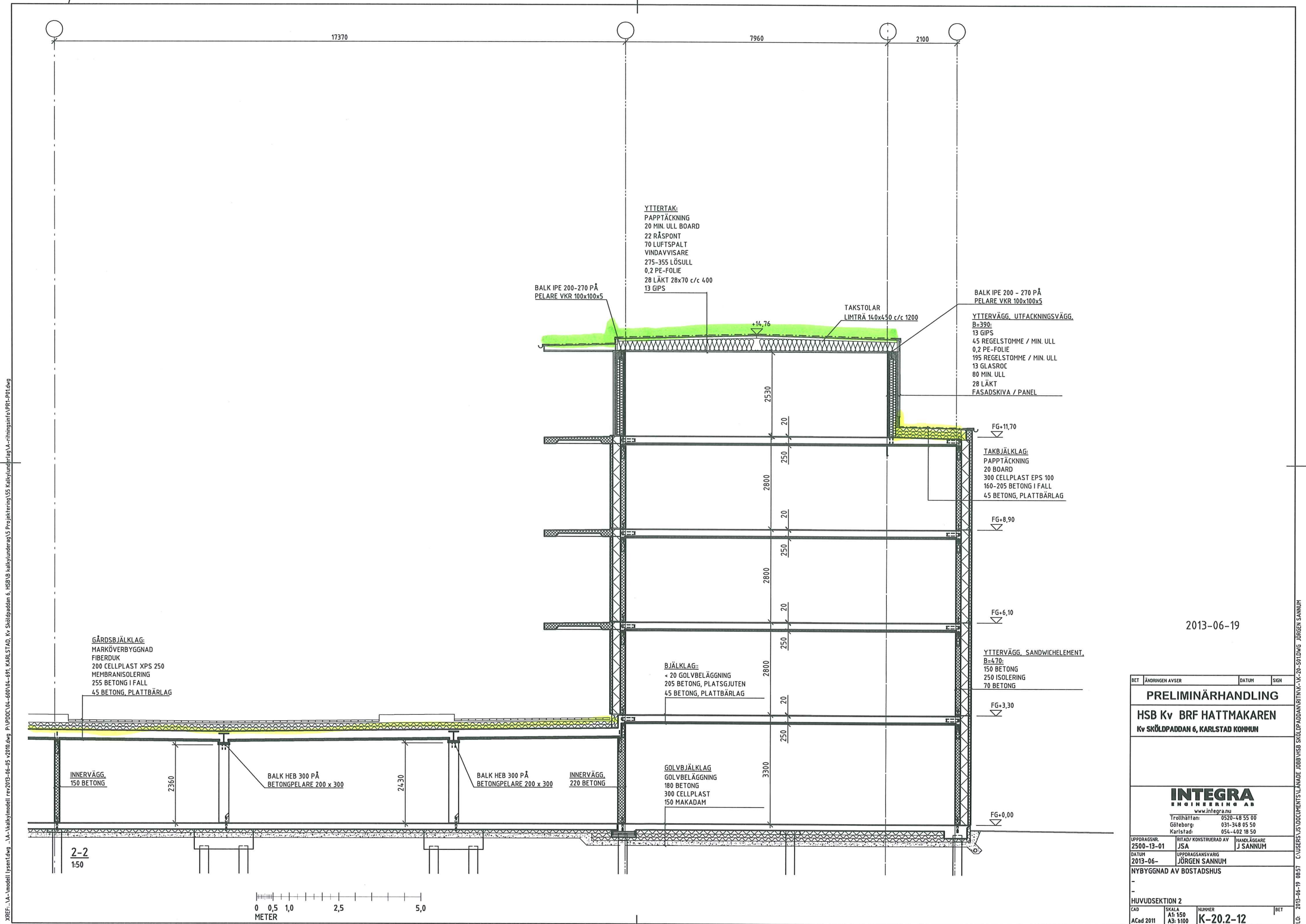
STOMPLAN, VÅN 9, OCH TAK

CAD	SKALA	NUMMER	BET
Acad 2011	A1: 1:100 A3: 1:200	K-20.1-90	BET



PLO: 2013-06-19 08:52 C:\USERS\SUS\DOCUMENTS\LANÄNDE\_JOBBS\HSB SKÖLDPADDAN\TRITAK-V20-1\01.DWG JÖRGEN SANNUM



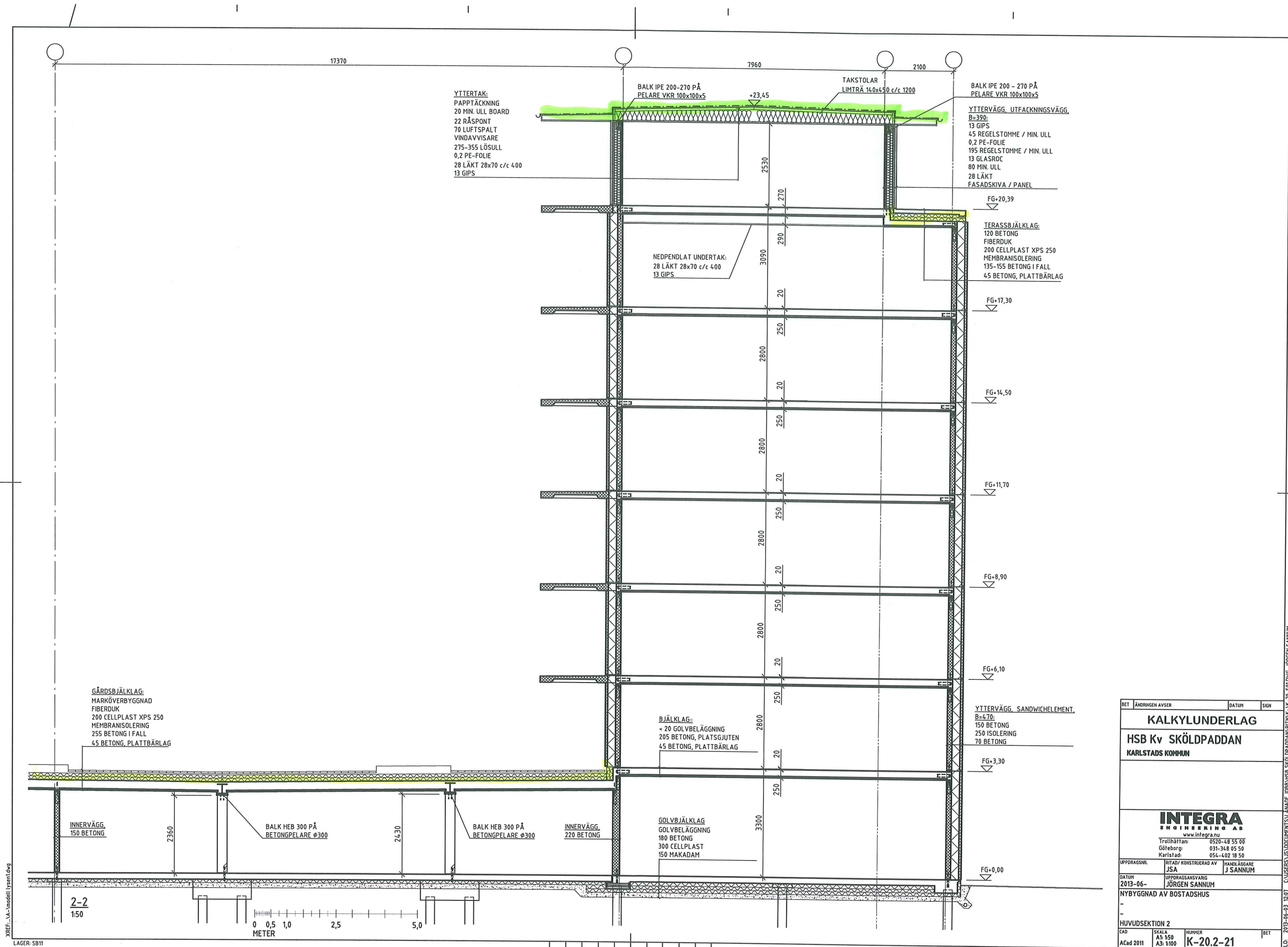


XPREF...A-A-hmedell...rev2013-06-05...2010.dwg P:\PDOC\04-600\04-691\_KARLSTAD\_Kv\_Skuld paddan 6\_HSB\B\Balkylindrande\55\_Kalkylindrande\A-rithingsanlo\PR1-P01.dwg  
 LAGER: SB11

2013-06-19

BET	ÄNDRINGEN AVSER	DATUM	SIGN
<b>PRELIMINÄRHANDLING</b>			
<b>HSB Kv BRF HATTMAKAREN</b>			
Kv SKULD PADDAN 6, KARLSTAD KOMMUN			
<b>INTEGRA</b> ENGINEERING AB www.integra.nu			
Trollhättan: 0520-48 55 00		Göteborg: 031-348 05 50	
Karlstad: 054-402 18 50			
UPPDRAGSR. 2500-13-01	BITAD/KONSTRUERAD AV JSA	HANDLÄGGARE J SANNUM	
DATUM 2013-06-	UPPDRAGSANSVAR JÖRGEN SANNUM		
NYBYGGNAD AV BOSTADSHUS			
HUVUDSEKTION 2			
CAD ACad 2011	SKALA A3: 150 A3: 1100	NUMMER K-20.2-12	BET

C:\USERS\JVS\DOCUMENTS\LANADE\JOBBS\HSB SKULD PADDAN\K-20-2010.DWG JÖRGEN SANNUM  
 PLO: 2013-06-19 08:57



YTTERTAK:  
 PAPPTÄCKNING  
 20 MIN. ULL BOARD  
 22 RÅSPONT  
 70 LUFTSPALT  
 VINDAVVISARE  
 275-355 LÖSULL  
 0,2 PE-FOLIE  
 28 LÅKT 28x70 c/c 4,00  
 13 GIPS

BALK IPE 200-270 PÅ  
 PELARE VKR 100x100x5

TAKSTOLAR  
 LIMTRÄ 140x450 c/c 1200

BALK IPE 200 - 270 PÅ  
 PELARE VKR 100x100x5

YTTERVÄGG, UTFACKNINGSVÄGG,  
 B=390:  
 13 GIPS  
 45 REGELSTOMME / MIN. ULL  
 0,2 PE-FOLIE  
 195 REGELSTOMME / MIN. ULL  
 13 GLASROC  
 80 MIN. ULL  
 28 LÅKT  
 FASADSKIVA / PANEL

NEDPENDLAT UNDERTAK:  
 28 LÅKT 28x70 c/c 4,00  
 13 GIPS

FG+20,39

TERASSBJÄLKLAG:  
 120 BETONG  
 FIBERDUK  
 200 CELLPLAST XPS 250  
 MEMBRANISOLERING  
 135-155 BETONG I FALL  
 45 BETONG, PLATTBÄRLAG

FG+17,30

FG+14,50

FG+11,70

FG+8,90

FG+6,10

FG+3,30

FG+0,00

YTTERVÄGG, SANDWICHELEMENT,  
 B=470:  
 150 BETONG  
 250 ISOLERING  
 70 BETONG

BJÄLKLAG:  
 < 20 GOLVBELÄGGNING  
 205 BETONG, PLATSGJUTEN  
 45 BETONG, PLATTBÄRLAG

GOLVBÄRLAG:  
 GOLVBELÄGGNING  
 180 BETONG  
 300 CELLPLAST  
 150 MAKADAM

GÅRDSBJÄLKLAG:  
 MARKÖVERBYGGNAD  
 FIBERDUK  
 200 CELLPLAST XPS 250  
 MEMBRANISOLERING  
 255 BETONG I FALL  
 45 BETONG, PLATTBÄRLAG

INNERVÄGG,  
 150 BETONG

BALK HEB 300 PÅ  
 BETONGPELARE Ø300

BALK HEB 300 PÅ  
 BETONGPELARE Ø300

INNERVÄGG,  
 220 BETONG

2-2  
 1:50

0 0,5 1,0 2,5 5,0  
 METER

BET	ÄNDRINGEN AVSER	DATUM	SIGN
<b>KALKYLUNDERLAG</b>			
<b>HSB Kv SKÖLDPADAN</b>			
<b>KARLSTADS KOMMUN</b>			
<b>INTEGRA</b> ENGINEERING AB www.integra.se			
Trollhättan: 0520-48 55 00 Göteborg: 031-348 05 50 Karlstad: 054-402 18 50			
UPPDRAGNR.	RITAD/KONSTRUERAD AV	HANDLÄGGARE	
2013-06-	JSA	J SANNUM	
DATUM	UPPDRAGSANSVARIG		
2013-06-	JÖRGEN SANNUM		
NYBYGGNAD AV BOSTADSHUS			
HUVUDSEKTION 2			
CAD	SKALA	NR/HR	BET
ACad 2011	A1: 1:50 A3: 1:100	K-20.2-21	

XREF:..A..modell lysen1.dwg

LAGER: SB11

PL0: 2013-06-03 12:07 CAUSERS\JUS\DOCUMENTS\ALANDE\JOBBS\HSB SKÖLDPADAN\RTNK-VK-20-501.DWG JÖRGEN SANNUM