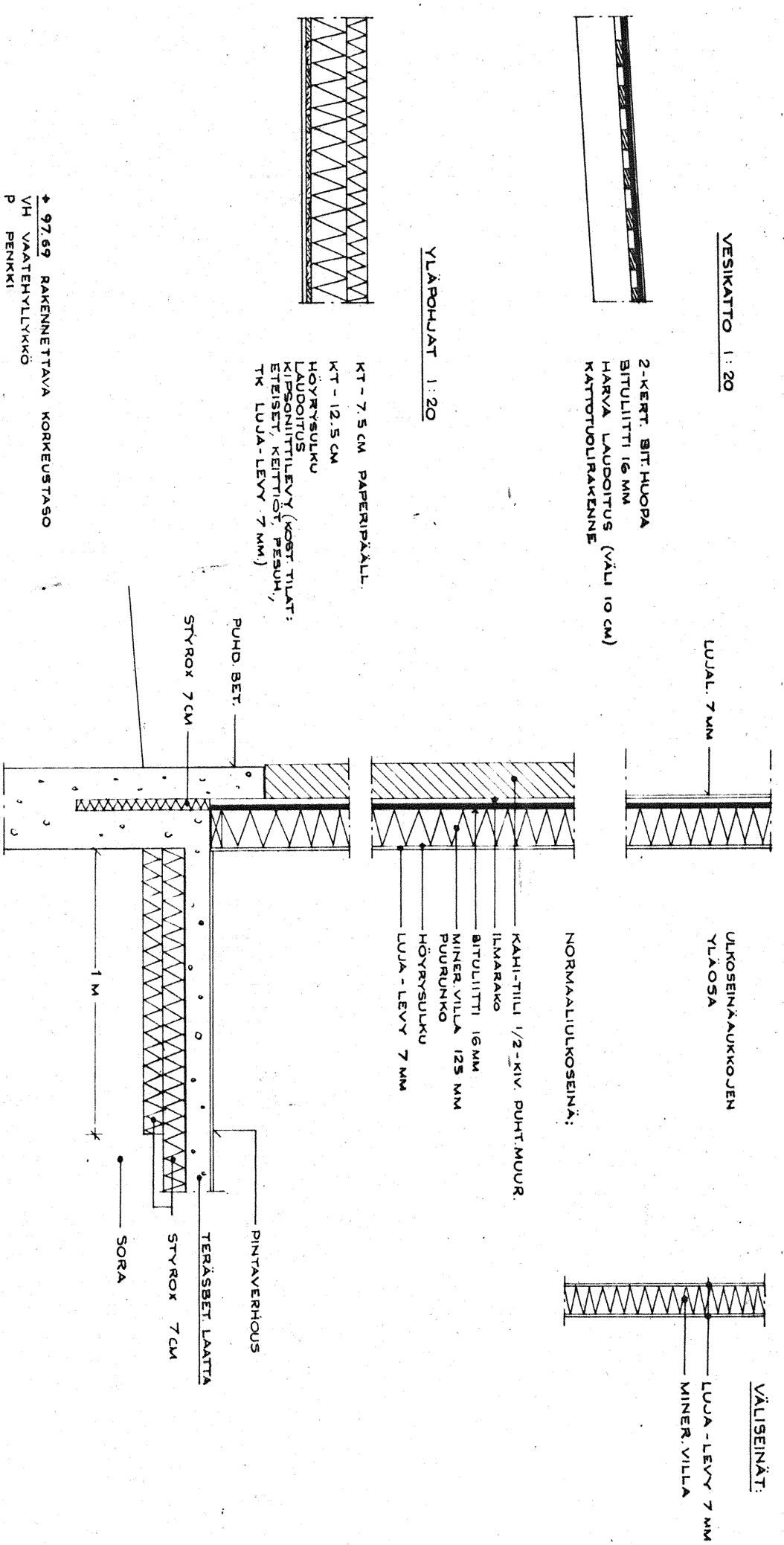
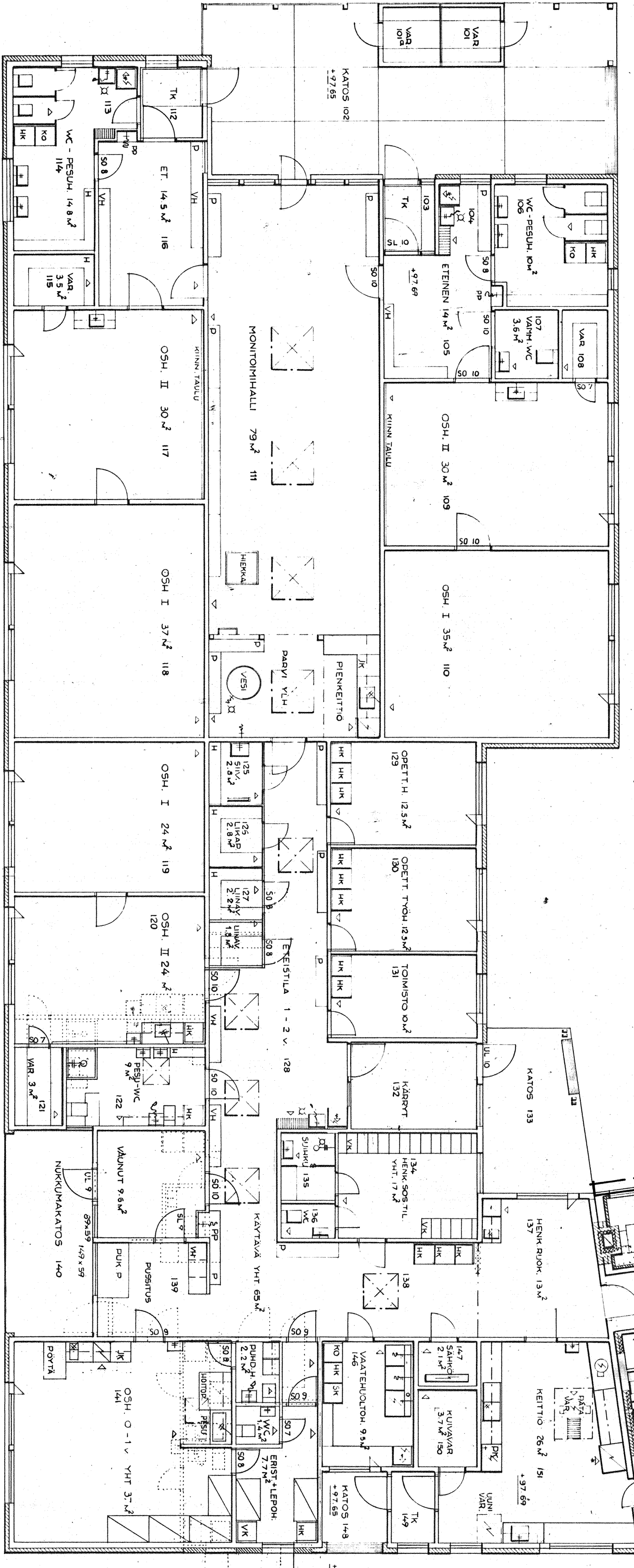


LAAJENNUKSEN UJKOSENÄ 1:20



- 2. 27.52 RAKENNETTAVA KORKEUSRAJA
- 3. PÄÄKATTO
- 4. PÄÄKATTO
- 5. PÄÄKATTO
- 6. PÄÄKATTO
- 7. PÄÄKATTO
- 8. PÄÄKATTO
- 9. PÄÄKATTO
- 10. PÄÄKATTO
- 11. PÄÄKATTO
- 12. PÄÄKATTO
- 13. PÄÄKATTO
- 14. PÄÄKATTO
- 15. PÄÄKATTO
- 16. PÄÄKATTO
- 17. PÄÄKATTO
- 18. PÄÄKATTO
- 19. PÄÄKATTO
- 20. PÄÄKATTO



1. KERROS

RAKENNUSALA	754 m ²
KERROSALA	674 m ²
TILAVUUS	2 005 m ³
HUONEISTOALA	602 m ²
HUONEISTOALA	10 m ² LAPSIA

**HUOM. POHJAPIIRROS EI OLE AJAN TASALLA
MUILTA OSIN KUIN MUUTOSTEN KOHDALTA.**

HEINOLA TOMMOLA-32-3
PERUSKORJAUS, MUUTOSPIIRUSTUS
VUOHINNEMIENTIEN PÄIVÄKOTI
VUOHINNEMIENTIE 7
18130 HEINOLA
HEINOLASSA 26.06.2000

ARKKITEHTIKONTTORI RITVA-MAJALA SAARINEN
VILLENKATU 22 18100 HEINOLA puhelin 040-5313818

ARKK 2
1772/R

HEINOLAN KAUPUNKI VI-32-3 VUOHINNEMIENTIE 7
 TOMMOLAN PÄIVÄKOTI, PÄÄPIIRUSTUS N.O. 2
 1. KERROS HUUSOPHINUSTUS
 HEINOLA 9.3.1976 Uudeh Sijtyne